

2019 - 2020

*UN MOUVEMENT,
UNE OFFRE,
DES RÉUSSITES*

RAPPORT D'ENGAGEMENT

CONNEXION

FINANCEMENT



ÉDITO

P.4

MISSIONS, SOLUTIONS, MOYENS

P.5

RÉSULTATS 2019

France Active accélère son impact

P.6



Le Fournil des Comètes

8

AGIR POUR LE DÉVELOPPEMENT ÉCONOMIQUE DES TERRITOIRES

- Toujours plus de proximité
- Territoires fragiles
- L'accès au financement

P.8
P.11
P.12



Green Buro

14

AGIR EN FAVEUR D'UNE SOCIÉTÉ PLUS INCLUSIVE

- Inclusion et entrepreneuriat
- Faciliter l'accès aux banques
- Donner une chance à tous
- Soutenir le développement

P.14
P.17
P.18
P.19



Ecov

20

AGIR POUR UNE SOCIÉTÉ PLUS DURABLE

- Défis sociaux et écologiques
- Financer l'ESS
- Associations et entreprises de l'ESS
- Développer l'investissement solidaire

P.20
P.23
P.24
P.25

STRUCTURES FINANCIÈRES

P.26

FRANCE ACTIVE GARANTIE

P.27

ÉPARGNE SOLIDAIRE

P.28

FRANCE ACTIVE INVESTISSEMENT

P.29

NOS PARTENAIRES

P.30

Édito



ENGAGÉS FACE À LA CRISE

Pierre-René Lemas, président de France Active

Quand la finance et l'entrepreneuriat rencontrent la volonté de femmes et d'hommes qui s'engagent, cela se traduit par des milliers de projets créés et des actions tangibles partout en France au service du lien social, de l'écologie et de l'emploi.

Les entrepreneurs engagés sont de plus en plus nombreux à agir face aux grands défis sociaux et environnementaux. Nous sommes là pour les accompagner. Et d'autant plus dans le contexte de crise économique et sociale que nous connaissons désormais. Toujours plus efficiente, notre démarche se concrétise dans l'accompagnement croissant des personnes les plus éloignées de l'emploi et au soutien de projets qui placent l'utilité sociale au cœur de leur modèle. En 2019, France Active a connu une forte croissance sur le nombre de projets accompagnés comme sur le nombre d'emplois créés et/ou préservés. Les montants financiers que nous avons pu mobiliser progressent aussi en volume avec près de 370 millions d'euros mobilisés durant cet exercice. Cela répond à notre volonté de renforcer l'accompagnement des entrepreneurs qui s'engagent pour eux-mêmes en créant leur activité et de ceux qui s'engagent sur des projets répondant aux enjeux des transitions sociales, écologiques et territoriales.

Nous densifions par ailleurs l'impact social de nos interventions. C'est ainsi que parmi les 6 400 entrepreneurs financés en 2019 en phase de création, 40 % d'entre eux sont dans une situation de grande précarité, comme les demandeurs d'emploi de longue durée et les bénéficiaires de minima sociaux. Plus de jeunes accompagnés vers la création d'entreprise: 33 % des créateurs ont moins de 30 ans; mais aussi un accompagnement particulièrement dynamique dans les territoires les plus éloignés du cœur des métropoles: plus d'un quart des entrepreneurs développent leur activité dans les Quartiers Prioritaires Politique de la Ville et les Zones de Redynamisation Rurale; enfin, toujours un entrepreneur sur deux soutenu par France Active est une entrepreneure, bien au-delà de la moyenne nationale.

Nous accompagnons les projets de chacun, partout, en intensifiant particulièrement le soutien aux personnes éloignées de l'accès au financement, aux projets qui répondent à des besoins non-couverts sur les territoires et aux solutions qui transforment notre économie vers un modèle soutenable, inclusif et durable. Nous savons que les mois et années à venir seront déterminants pour que le modèle que nous portons, à savoir celui d'une économie engagée dans l'inclusion et la solidarité, puisse devenir encore plus fort qu'il ne l'est aujourd'hui.

Missions, solutions, moyens

AGIR POUR LES ENTREPRENEURS

S'ENGAGER POUR RÉPONDRE AUX GRANDS DÉFIS DE NOTRE SOCIÉTÉ

- > Développer une économie plus inclusive, en faveur des publics prioritaires et de la création d'emplois, en particulier dans les territoires les plus fragiles.
- > Soutenir la transition énergétique et environnementale, dans un monde en pleine mutation.
- > Accompagner les entrepreneurs dans leur engagement au bénéfice de l'innovation et du lien social.

DES SOLUTIONS À CHAQUE PHASE DE VIE D'UN PROJET

| | | | | |
|--|---|---|--|--|
| <p>Le Pacte Émergence</p> <p>Formaliser un projet pour le faire grandir</p> | <p>Le Pacte Création</p> <p>Crédibiliser, sécuriser et financer le démarrage d'un projet</p> | <p>Le Pacte Développement</p> <p>Pérenniser un projet et en faire naître de nouveaux</p> | <p>Le Pacte Transformation</p> <p>Changer d'échelle, structurer, financer un projet d'évolution</p> | <p>Le Pacte Relance</p> <p>Offrir un second souffle à un projet entrepreneurial</p> |
|--|---|---|--|--|

NOTRE EXPERTISE POUR ACCOMPAGNER LES ENTREPRENEURS ENGAGÉS

| | | |
|--|---|---|
| <p>> Conseil Bâtir la stratégie financière</p> | <p>> Financement Financer solidaire</p> | <p>> Connexion Accéder à un réseau unique d'acteurs économiques et financiers</p> |
|--|---|---|

NOS STRUCTURES FINANCIÈRES (voir pages 26 à 29)

| | | | | |
|--|--|---|--|--|
| <p>FRANCE ACTIVE Les entrepreneurs engagés GARANTIE</p> | | <p>FRANCE ACTIVE Les entrepreneurs engagés FINANCEMENT</p> | | <p>FRANCE ACTIVE Les entrepreneurs engagés INVESTISSEMENT</p> |
|--|--|---|--|--|

Résultats 2019

FRANCE ACTIVE ACCÉLÈRE SON IMPACT



LES ESSENTIELS 2019

26 500

entrepreneurs
accueillis et orientés

7 700

entreprises
accompagnées
et financées

367 M€

mobilisés pour
financer l'ambition des
entrepreneurs engagés

45 000

emplois créés
ou préservés

40

associations
territoriales

135

points d'accueil

> 2 776

entreprises conseillées via les
DLA portés par France Active

> 134

entrepreneurs sociaux
ont rejoint la Place
de l'émergence

> 32 M€

investis grâce à
l'épargne solidaire



L'ACCOMPAGNEMENT DE FRANCE ACTIVE

Un soutien à toutes phases
de vie d'un projet (répartition
en pourcentage par nombre
de projets financés)

- > **Émergence** > 1%
- > **Création** > 87%
- > **Développement** > 9%
- > **Transformation** > 2%
- > **Relance** > 1%

SOUTENIR LES ENTREPRENEURS

- > **1 entrepreneur sur 2**
est une femme
- > **33% avaient moins de 30 ans**
lors de notre accompagnement
- > **40% des demandeurs d'emploi**
financés sont en situation de
précarité (demandeur d'emploi
longue durée et bénéficiaire des
minimas sociaux)
- > **56% des entrepreneurs ont**
un niveau **Bac** et inférieur
- > **Plus d'1/4 entrepreneurent**
dans les territoires fragiles

UN ENTREPRENEURIAT ENGAGÉ ET PÉRENNE

- > **1 500 structures** de l'Économie
sociale et solidaire financées
- > **1/3** sont en phase d'émergence
et d'amorçage
- > **4 entreprises sur 5 sont toujours**
en activité au bout de 3 ans
- > **4,5 salariés par entreprise (en**
moyenne) sont toujours employés,
3 ans après notre financement

AGIR POUR LE DÉVELOPPEMENT ÉCONOMIQUE DES TERRITOIRES

Avec le point de vue de :

Annick Girardin Ministre des Outre-mer **Jean-Denis Nguyen Trong** France Active Garantie
Denis Dementhon France Active

TOUJOURS PLUS DE PROXIMITÉ

La réalité concrète de l'entrepreneur démarre autour de lui : le choix du lieu de l'implantation, la possible clientèle, la mise en relation avec son banquier, les fournisseurs, les partenaires, les collectifs avec lesquels il coopère... et sa relation à France Active.

Celui qui crée a besoin de connaître son environnement ; le réseau qui l'accompagne aussi. Nos équipes se répartissent ainsi dans nos 40 associations territoriales partout en France, déployant au total plus de 130 points d'accueil.

Cette proximité est une force dans notre intervention au plus près des besoins de chaque projet, nous permettant de mettre en action notre offre : sur le financement bien sûr, en conseil, appui et soutien, mais aussi sur la mise en connexion des entrepreneurs, le réseau étant capital pour la réussite de leurs projets. Et ce dans chaque territoire, y compris en Outre-Mer. « En demandant à France Active de s'implanter pour soutenir l'entrepreneuriat en Guadeloupe, Guyane et Mayotte, nous savons que leur action sera décisive pour le développement économique et social de ces territoires qui connaissent une forte précarité, en particulier la Guyane et Mayotte », précise **Annick Girardin, Ministre des Outre-mer**.



Nous avons fait le choix à la fois des circuits courts et d'une organisation ouverte et coopérative. Cette double dynamique crée un véritable cercle vertueux.



Élise Buffet et Clément Pons
Le Fournil des Comètes
Poët-Laval, Drôme

Portrait

Élise Buffet et Clément Pons Le Fournil des Comètes

Tout a commencé par une rencontre : celle d'Élise Buffet et Clément Pons. Après une première vie professionnelle « dans les bureaux » comme ils disent, chacun décide de se reconverter dans la boulangerie. C'est lors de leur CAP que leurs routes se croisent et qu'ils comprennent que leurs nouvelles envies peuvent s'accorder.

À la faveur d'une opportunité, tout s'enclenche vraiment. Un local se libère au Poët-Laval, petit village de 900 habitants dans la Drôme. Le coup de cœur immédiat se transforme en aventure humaine et entre-

preneuriale. « On a été culottés de se lancer dans un endroit dont ni l'un ni l'autre n'était originaire. Mais nous avions des attentes précises en tête : imaginer une nouvelle manière de travailler et surtout valoriser notre nouveau territoire, en mettant un point d'honneur à privilégier les circuits courts. » Deux ans après, ces deux axes sont toujours au cœur du Fournil des Comètes. La boulangerie, qui a désormais deux collaborateurs supplémentaires, a réussi à trouver sa clientèle tout en contribuant à un nouveau pôle d'attractivité pour le village.

AGIR POUR LE DÉVELOPPEMENT ÉCONOMIQUE DES TERRITOIRES

Portrait

Le Fournil des Comètes a deux marqueurs forts. Le premier est la qualité. « Tous nos pains sont bio et au levain », explique Élise. Le second est le local: « Notre matériel a été acheté d'occasion et à proximité. Notre fournisseur principal de blé est à 6 km, les autres à 30 km. Cela nous permet d'avoir une vraie traçabilité de nos produits. » Car Élise et Clément ont à cœur d'impulser de nouvelles synergies avec les acteurs de leur territoire.

Que ce soit en fournissant une AMAP et des festivals locaux, par exemple, ou en exposant dans la boutique des céramistes du coin auxquels ils commandent également les fèves de leurs galettes. L'été dernier, ils ont aussi été à l'initiative d'un petit marché de producteurs qui a remporté un franc succès. « Les gens en profitent pour prendre l'apéro et grignoter. Nous créons ainsi avec la brasserie voisine La Vieille Mule, grand partenaire de notre aventure, de vrais moments de convivialité. »

Résultat: la greffe a pris. « Nous avons été très bien accueillis par les habitants, les élus locaux, les associations. Nous avons trouvé notre place. » Et cette dynamique positive, ils veulent aussi en faire profiter les autres. Tous leurs invendus sont ainsi congelés et donnés aux Restos du Cœur ou à des collectifs d'accueil de migrants.



La réussite du Fournil des Comètes provient également de leur organisation en SCOP*. « Cela nous apporte du collectif, de l'horizontalité, un partage de décisions et de responsabilités. Nous ne voulions être ni patrons, ni salariés, et surtout mettre le travail à sa juste place. »

Pour y parvenir, Élise et Clément ont fait le choix d'être accompagnés de près par l'URSCOP** et le GRAP***. Avec France Active Auvergne-Rhône-Alpes, ils ont trouvé un partenaire local pour un prêt, un accompagnement pour obtenir une subvention du Fonds Agir pour l'emploi d'EDF ainsi qu'une garantie bancaire. De quoi donner confiance à d'autres financeurs et se lancer sereinement. « Tout cet accompagnement nous a permis de ne pas ressentir trop de difficultés quand nous avons démarré - même si c'était un métier que l'on découvrait. »



Tout cet accompagnement nous a permis de ne pas ressentir trop de difficultés



Aujourd'hui, le Fournil des Comètes reste fidèle à son intention de départ résumée ainsi par ses deux fondateurs: « Du pain, mais pas que... ». « Le pain, on le maîtrise bien maintenant. Pour le "pas que...", nous avons encore plein de nouvelles envies pour faire plaisir. Mais toujours en respectant notre équilibre local et humain », conclut Élise.

* Société Coopérative et Participative
 ** Union régionale des SCOP
 *** Groupement Régional Alimentaire de Proximité



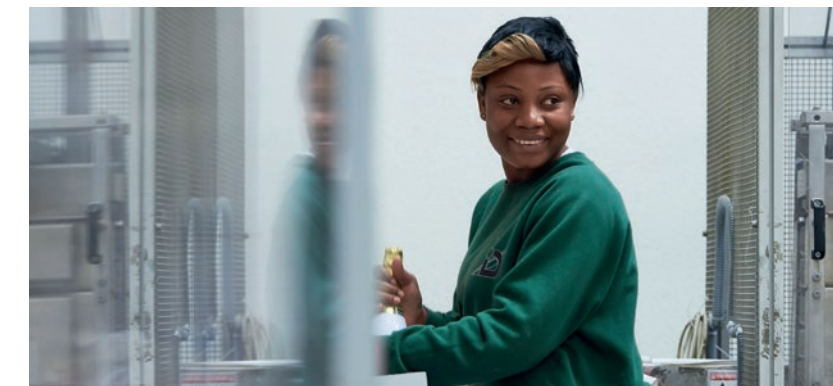
LES TERRITOIRES FRAGILES: NOTRE PRIORITÉ

Depuis plusieurs années, France Active cible particulièrement son action sur les territoires qui ont le plus besoin de dynamisme économique et d'innovation sociale: les zones de revitalisation rurale et les quartiers prioritaires de la politique de la ville.

« Notre accompagnement connaît une bonne croissance dans les territoires fragiles, où se trouve aujourd'hui plus d'un quart de nos projets. »

Entreprendre ici est souvent plus difficile qu'ailleurs, pour autant l'impact de ces projets est capital, notamment en termes de création d'emplois. C'est pourquoi nous y agissons avec une attention particulière: en y orientant nos financements, on crée une spirale vertueuse pour tous ces territoires », rapporte Denis Dementhon, Directeur général de France Active. En résulte aussi nombre

d'initiatives portées par les associations territoriales, comme le générateur Bourgogne Franche-Comté, ou le pilotage d'incubateurs à destination d'entrepreneurs à impact: Ecosolies en Pays de la Loire et Première Brique en Occitanie. À noter enfin notre contribution aux projets labellisés French Impact, à l'incubateur Vivalab sur les projets liés à la silver-économie, ou encore la signature d'une convention avec l'AFPA pour la création de villages inclusifs partout en France.



À SAVOIR

13902

communes composant 456 intercommunalités sont classées en ZRR (Zones de Revitalisation Rurale)



TÉMOIGNAGE

Directeur général adjoint de Crédit Agricole S.A. **Bertrand Corbeau**

Entrepreneuriat et cohésion sociale

De par notre histoire et notre forte implantation locale, nous sommes particulièrement attachés à la cohésion sociale que peuvent apporter les entrepreneurs dans les territoires. France Active est un partenaire de choix avec qui nous agissons aux côtés de ces entrepreneurs qui s'engagent en créant leur propre emploi et plus largement qui agissent sur le lien social et l'écologie. En tant que banque mutualiste, nous partageons cette même ambition de pouvoir être au service de tous, en particulier des personnes les plus modestes.

AGIR POUR LE DÉVELOPPEMENT ÉCONOMIQUE DES TERRITOIRES



FAVORISER L'ACCÈS AU FINANCEMENT ET AGIR EN LOCAL

Un des points forts pour renforcer l'accès à la banque des entrepreneurs ? L'offre de garantie, qui crée un levier utile dans leur recherche de financement.

« La garantie de France Active, elle rassure le banquier, puis tous les autres partenaires... une fois qu'on l'obtient, ça fait effet boule de neige » partagent **Élise et Clément du Founil des Comètes.**

En effet, soucieuse de réduire les freins au financement bancaire, France Active a renouvelé en 2018 son offre de garantie pour faciliter l'accès à la banque de tous ceux qui en sont éloignés, notamment dans les territoires fragiles. Avec l'appui des Régions et grâce à un partenariat étroit avec les banques, les garanties de

France Active Garantie (FAG) ont permis la mobilisation de 327 millions d'euros en 2019 (+20%), au bénéfice de près de 6500 projets partout sur le territoire. *« La refonte de notre offre de garanties et le renforcement de notre présence auprès de la communauté bancaire ont permis de sécuriser des milliers de projets pour soutenir le dynamisme économique des territoires tout en accroissant la part de nos interventions tournées vers les publics et les territoires fragiles »,* conclut **Jean-Denis Nguyen Trong, président de France Active Garantie.**

EN CHIFFRES V



TÉMOIGNAGE

Président de Régions de France < Renaud Muselier

Un impact positif sur nos écosystèmes

Le développement économique est au cœur des politiques régionales et répond favorablement aux enjeux des transitions sociales et écologiques de nos territoires. Avec France Active, nos partenariats s'orientent de plus en plus dans chaque région auprès des entrepreneurs qui développent un impact positif sur leur écosystème. La crise sanitaire nous amène à renforcer ces partenariats en apportant des solutions concrètes aux entrepreneurs les plus engagés. C'est un levier puissant d'innovation et porteur de lien social.

— AGIR EN FAVEUR D'UNE SOCIÉTÉ PLUS INCLUSIVE

Avec le point de vue de :

Luc de Gardelle Fédération des entreprises d'insertion Dominique Mahé MAIF

Fanny Gerome France Active

INCLUSION ET ENTREPRENEURIAT MÊME COMBAT

Donner à tous les moyens de créer sa propre activité et favoriser les structures qui font de l'insertion professionnelle leur mission : ce sont les deux voies qui nourrissent l'ambition d'inclusion portée par France Active.

Quand on est éloigné du marché de l'emploi, la solution peut être de créer sa propre activité. France Active soutient cette démarche avec des solutions de financements et de garanties bancaires adaptés à tous les publics et tous les territoires.

Au-delà, le réseau accompagne et investit dans les entreprises qui font le pari de l'inclusion : ateliers et chantiers d'insertion, entreprises d'insertion, entreprises adaptées... « France Active fait partie des rares acteurs qui soutiennent le changement d'échelle des entreprises d'insertion. Son appui est plus que déterminant pour le développement économique de ces structures, dans un secteur qui doit encore se faire connaître pour la qualité de son offre de service », précise Luc de Gardelle, président de la Fédération des entreprises d'insertion.

Cela nourrit une même finalité : donner à chacun sa place dans la société par un entrepreneuriat engagé et inclusif.



Donner les moyens à tous de s'en sortir grâce à de bonnes conditions de travail, cela a un impact direct sur la compétitivité. Ce n'est pas une charge mais un investissement.



Mathieu Poupon
Green Buro
Toulouse, Haute-Garonne

Portrait

Mathieu Poupon Green Buro

En 2007, quand Mathieu Poupon crée Green Buro à Toulouse, sa motivation est claire : « Après dix ans dans une régie de quartier, j'étais persuadé qu'on pouvait faire de l'insertion d'une autre manière. »

Cette approche différente passe tout d'abord par la création d'une SCOP, porteuse d'une nouvelle forme de gouvernance, plus participative, jusque-là peu utilisée dans les entreprises d'insertion.

Reste à trouver le support d'activité : « Nous avons deux contraintes. La première étant d'assurer la rentabilité. L'autre : sortir des cadres traditionnels de l'insertion, pour proposer de nouvelles voies d'emploi pour les publics en difficulté. » C'est ainsi que

Mathieu Poupon se lance dans la collecte et le recyclage de déchets de bureau. Aujourd'hui, Green Buro, qui compte 26 salariés, est en capacité de répondre à des demandes sur l'ensemble de la région Occitanie.

Une réussite qui ne saurait faire oublier sa vocation première : « Notre objectif est bien sûr de nous développer économiquement. C'est la base pour créer des emplois locaux. Mais pas à n'importe quel prix. Grâce à notre statut de SCOP, nous recherchons toujours avec tous les associés le juste équilibre entre résultats financiers et qualité des conditions de travail. »

AGIR EN FAVEUR D'UNE SOCIÉTÉ PLUS INCLUSIVE

Portrait

Privilégier le qualitatif au quantitatif, tel est le leitmotiv de Green Buro. Avec une particularité : sur les 26 collaborateurs, 13 sont en CDI et 13 sont en CDD d'insertion. « Ce ratio nous permet de construire un vrai accompagnement individualisé. C'est aussi grâce au temps passé auprès de chacun que nous permettons à d'anciens salariés de devenir ensuite encadrants, puis associés », explique Mathieu.

Sur cette base, depuis 2008, 80 personnes se sont réinsérées professionnellement grâce à Green Buro, et plus de 55 sont parties avec un emploi durable.

Autre ingrédient clé : donner concrètement les moyens de s'en sortir. « Cela passe notamment par un salaire minimal de 1600 euros nets sur 13 mois et une participation. Car sinon comment trouver un logement, sortir des logiques de désendettement, passer le permis, etc. ? »

Pour Mathieu, c'est d'ailleurs là que réside la plus belle réussite de Green Buro : l'entreprise allie engagements sociaux forts et une santé économique solide. « Nous avons des équipes motivées, qui travaillent sérieusement. Ce qui a un impact direct sur notre compétitivité. Offrir de bonnes conditions de travail, ce n'est pas une charge mais un investissement. »



Green Buro a toujours pu compter sur le soutien de France Active. « Dès le départ, ils nous ont accompagnés avec un prêt et une garantie bancaire. Cela a ensuite créé un effet domino avec d'autres partenaires financiers. Et comme je n'avais aucune expérience entrepreneuriale, ils m'ont donné confiance et m'ont fait monter en compétences. Un peu sur le modèle de l'insertion ! », se rappelle Mathieu. C'est pourquoi, quand il a fallu acquérir deux camions en 2011 ou acheter un local l'année dernière, son premier réflexe a été de faire appel à France Active Occitanie. « Non pas pour demander un nouveau prêt mais pour leurs conseils. D'autant que leur capacité à créer un réseau local est une vraie richesse. » poursuit-il.



Je ne suis pas inquiet car Green Buro, c'est avant tout une équipe



Aujourd'hui, une page se tourne : à la prochaine assemblée générale, Mathieu passera la main. « Je ne suis pas inquiet car Green Buro, c'est avant tout une équipe. C'est ça aussi la beauté d'une SCOP. Il reste encore plein de défis à relever : nous féminiser davantage, consolider notre modèle, créer de petites antennes régionales pour créer de nouveaux emplois locaux... Notre collectif est prêt à les relever. Et aussi à en imaginer de nouveaux ! »



NOTRE ACTION EN FAVEUR DES PERSONNES LES PLUS ÉLOIGNÉES DES BANQUES

« Notre action est de plus en plus forte auprès des entrepreneurs les plus éloignés des questions de financement. »

« Nous leur destinons notre offre de garantie, renouvelée en 2018, qui vise à faciliter l'accès à la banque à tous ceux qui en sont éloignés : chômeurs, jeunes, femmes, personnes habitant ou créant dans les territoires fragiles » signale Fanny Gérôme, Directrice générale adjointe de France Active.

longue durée et/ou bénéficiaires de minima sociaux. Ils peuvent bénéficier dans 90% des cas de prêts sans caution personnelle et obtenir une garantie d'emprunt bancaire allant jusqu'à 80% du montant du prêt. « En raison de la crise sanitaire, inclure les plus éloignés au renouveau économique sera un objectif d'autant plus fort et nous jouerons pleinement notre rôle de financeur solidaire » poursuit-elle.

Parmi les 6 400 entrepreneurs financés en 2019 en phase de création, 40% ont dans une situation de grande précarité : demandeurs d'emploi de



TÉMOIGNAGE

Ministre du Travail < Muriel Pénicaut

Insertion et activité économique

La lutte contre la pauvreté est au cœur du projet que porte le Gouvernement. Cela se traduit par notre action déterminante pour doper l'insertion par l'activité économique. France Active y contribue fortement en accompagnant les entreprises d'insertion dans leur phase de création et de changement d'échelle. Je salue aussi son soutien auprès des entrepreneurs les plus éloignés des financements bancaires, notamment auprès des personnes les plus précaires. Au global, la réussite de France Active est déterminante sur la politique de l'emploi, grâce à la création ou la préservation de 45 000 emplois en 2019.

AGIR EN FAVEUR D'UNE SOCIÉTÉ PLUS INCLUSIVE

DONNER UNE CHANCE À TOUS

Notre volonté d'accompagner tous les publics se ressent dans nos résultats.

Les jeunes, soit les moins de 30 ans, connaissant plus de freins dans l'accès aux financements, représentent 33% des projets accompagnés par France Active.

De même, un projet sur deux est porté par une femme, au-delà de la moyenne nationale sur l'entrepreneuriat féminin qui s'élève à 40%. Autre illustration: 56% de créateurs ont le niveau bac ou infra, soit plus de 10 points par rapport au ratio global des créateurs (45% selon CCI Entreprendre). Notre dernière étude d'impact montre d'ailleurs que 3 ans après notre financement, 4 entreprises sur 5 sont toujours en activité, au-delà des 2/3 dans l'entrepreneuriat classique.



TÉMOIGNAGE

Directeur général du Groupe BPC < Jean-Yves Forest

Entrepreneuriat, levier d'inclusion

Nous travaillons avec France Active de façon globale, tant sur les questions de financement des entrepreneurs via les prêts apportés par les Banques Populaires, le Crédit Coopératif et les Caisses d'Épargne, que sur l'investissement dans les entreprises les plus engagées avec Mirova (Natixis) ou encore Ecofi Investissements. Nous sommes convaincus que l'entrepreneuriat est un réel levier d'inclusion. Nous agissons dans ce sens à travers notre engagement pour les jeux olympiques de Paris 2024 en accompagnant les entrepreneurs de l'ESS.



EN CHIFFRES

50%

des projets soutenu par France Active sont portés par une femme (au-delà de la moyenne nationale)

56%

de créateurs ont le niveau bac ou infra, soit plus de 10 points par rapport au ratio global des créateurs

SOUTENIR LE DÉVELOPPEMENT DES ENTREPRISES INCLUSIVES

Pleinement mobilisée sur les questions d'inclusion, via les entreprises adaptées et d'insertion soutenues, France Active inscrit son action dans le cadre du Pacte Ambition porté par le Conseil de l'Inclusion dans l'Emploi.

La visite en octobre dernier à Bonneuil-sur-Marne par le Président de la République et la ministre du Travail d'un atelier d'insertion du groupe Ares financé par France Active, illustre les succès de notre politique d'investissement vers les entreprises du lien social. Notre soutien au développement des entreprises inclusives se fonde sur une démarche collective, réunissant nos partenaires financeurs autour de projets concrets. «*En investissant dans les entreprises solidaires que France Active soutient, nous contribuons à leur développement et à l'innovation dans le secteur, particulièrement intéressant -pour nous- sur l'inclusion par le numérique*» souligne Dominique Mahé, président de la MAIF.



— AGIR POUR UNE SOCIÉTÉ PLUS DURABLE

Avec le point de vue de :

Jean-Marc Altwegg France Active Laurence Laplane-Rigal Amundi

Marie-Astrid Raoult Fondation Carrefour

APPORTER DES RÉPONSES AUX DÉFIS SOCIAUX ET ÉCOLOGIQUES

Financer l'innovation entrepreneuriale en réponse aux défis sociaux et écologiques s'illustre notamment dans le métier d'investisseur de France Active, permettant de financer les entreprises qui transforment la société et d'accélérer leur développement.

En 2019, France Active Investissement a mobilisé 34 millions d'euros au bénéfice de près de 500 entreprises.

«Ce qui fait notre spécificité, c'est de savoir prendre des risques que nous maîtrisons avec les entrepreneurs par un accompagnement de proximité. Nous sommes souvent les financeurs de référence des "champions" de l'ESS, nous leur donnons les moyens de leur développement, de leur changement d'échelle. Mais aussi et surtout, nous finançons les projets de demain, nous faisons le pari de l'engagement dès le début du projet. En 2019, France Active est le principal financeur de l'Economie sociale et solidaire, grâce au dynamisme de son réseau d'associations territoriales», rapporte Jean-Marc Altwegg, président de France Active Investissement. «En 2020, les prises de risque seront d'autant plus utiles dans le contexte d'après-crise sanitaire».



Innover avec l'action publique et dans le cadre de l'ESS, c'est se permettre d'imaginer des choses différentes. On ne se limite pas à la recherche de résultats de court terme.



Thomas Matagne
Ecov
Paris, Île-de-France

Portrait

Thomas Matagne Ecov

Après quelques années dans de grandes administrations publiques, une question taraude Thomas Matagne : à quelle condition est-il vraiment possible de faire de la transition écologique une réalité ? « Pour moi, c'était une évidence qu'il fallait proposer une autre voie que celle choisie par des acteurs privés en quête de rentabilité rapide. »

C'est ainsi qu'il fonde en 2014 la SAS Ecov, avec un objectif : faire du covoiturage un transport collectif comme les autres. Il prend alors le contre-pied des autres solutions déjà bien installées en faisant le choix de la proximité. « Notre cible n'est pas les grands trajets ponctuels, mais ceux

du quotidien, c'est-à-dire inférieurs à 80 km. Il s'agit de la grande majorité des déplacements et des kilomètres parcourus. C'est pourquoi nous nous focalisons sur les zones peu denses et/ou périurbaines. »

C'est sur ce périmètre qu'Ecov parvient à façonner un nouveau modèle de mobilité qui fait peu à peu ses preuves. Avec des résultats à la clé : créée avec deux collaborateurs en 2014, l'entreprise en compte désormais 37, tandis qu'elle a déjà ouvert 25 lignes de covoiturage et accompagne une cinquantaine de collectivités en France.

AGIR POUR UNE SOCIÉTÉ PLUS DURABLE

Portrait

L'ambition d'Ecov peut se résumer ainsi: proposer un service de qualité inscrit au cœur des dynamiques locales. « C'est pourquoi chacune de nos lignes de covoiturage est pensée en fonction de la particularité du territoire.

Qu'il s'agisse d'un parc naturel régional, d'une pénétrante de métropole, d'une départementale, etc. », explique Thomas Matagne, avant de compléter: « Nous ne sommes pas une plateforme, mais des fournisseurs de service de mobilité complets, comprenant des études pour les collectivités, du mobilier urbain, de la gestion de projet, de la communication, du management, de la relation utilisateur... »

Et pour ce faire, Ecov fait le pari de l'innovation. Que celle-ci passe par les nouvelles technologies et la data pour permettre de mieux comprendre les flux de véhicules; qu'elle soit de l'ordre du psycho-social et du socio-économique pour faire en sorte que toujours plus de conducteurs et de passagers participent; qu'elle soit organisationnelle ou comportementale pour rendre ce service accessible à tous, même aux petits budgets et aux personnes sans smartphone... « C'est notre manière de proposer un vrai service public. »



Le modèle d'Ecov a pu se démarquer: « Nous ne sommes pas partout. Mais là où nous sommes, nous avons de très bons taux en termes d'image et d'usage. D'ailleurs, sur certains services, près de 80% des passagers sont d'anciens conducteurs qui ont lâché leur voiture. » Pour Thomas Matagne, « preuve est faite qu'il est possible d'innover avec de l'action publique et que c'est ainsi qu'on peut transformer les comportements. »

Cette conviction a su convaincre des partenaires tels que France Active qui a accompagné le projet dès son lancement, puis en 2017 lors d'une levée de fonds. « Leur relais financier a bien sûr été très précieux. Mais leur suivi a été plus global: en partageant les mêmes valeurs et en nous apportant leur regard sur d'autres entreprises, ils nous permettent de prendre de meilleures décisions et de bénéficier d'un réseau. » ajoute-t-il.

«<< À court terme, nous voulons étendre nos services à plus de territoires >>

Sur cette base, Thomas et son équipe se tournent désormais vers de nouveaux défis. « À court terme, nous voulons étendre nos services à plus de territoires. À plus long terme, notre ambition est de changer d'échelle. Cela ne pourra se faire sans de nouvelles alliances financières et industrielles, ni sans une maturité collective sur le sujet. Dans les deux cas, nous savons que nous pouvons compter sur France Active pour nous accompagner. »



LEADER SUR LE FINANCEMENT DE L'ESS

Cette ambition se traduit dans nos résultats: 1500 entreprises de l'Économie sociale et solidaire ont été financées en 2019. Notre accompagnement intervient à chaque moment et notre offre est renforcée en ce sens avec la création de deux programmes permettant de répondre aux besoins des projets innovants.

La Place de l'émergence réunit chaque mois partenaires financeurs, experts et mentors potentiels devant de futurs entrepreneurs sélectionnés par nos associations territoriales.

« La Place de l'émergence est un coup de pouce indéniable pour de nombreux porteurs de projets. Ce programme nous permet notamment de rencontrer d'autres acteurs engagés dans la transition alimentaire solidaire et de les accompagner dès le démarrage de leurs initiatives innovantes et très ancrées dans les territoires »,

précise Marie-Astrid Raoult, directrice de la Fondation Carrefour. Sur la phase suivante, le fonds d'amorçage a pour ambition de financer et d'accompagner 100 start-ups de l'innovation sociale sur l'ensemble des territoires; jusqu'à 200 000 euros par projet pour un montant total investi de 10 millions d'euros déployés de 2020 à 2022. La démarche est soutenue par la mobilisation de 12 conseillers spécialisés sur cette phase de vie dans chaque région.



EN CHIFFRES V

1500 entreprises de l'Économie sociale et solidaire ont été financées

10 M€ investis au total dans le cadre du fond d'amorçage



ACCOMPAGNER LES ASSOCIATIONS ET LES ENTREPRISES DE L'ESS

Ambitieuses dans leur recherche d'impact et de lien social, les associations et les entreprises de l'ESS bénéficient d'un accompagnement avancé dans le développement de leur modèle.

Elles sont nombreuses à avoir bénéficié d'un Dispositif Local d'Accompagnement (DLA) qui répond pleinement à leur besoin de consolider leur organisation comme leurs ressources financières.

Créé en 2002 par l'État et la Caisse des Dépôts, avec le soutien du Fonds Social Européen, puis rejoint par le Mouvement Associatif et l'Avisé, le DLA a concerné

en 2019 près de 2800 associations ou entreprises. À noter que le DLA est distribué sur la moitié des territoires grâce aux associations territoriales de France Active. L'association nationale elle, anime le centre de ressources DLA Financement au service de l'ensemble des structures de l'ESS.



EN CHIFFRES V

2800

associations ou entreprises concernées par le DLA en 2019



DE L'ÉPARGNE CITOYENNE À L'INVESTISSEMENT SOLIDAIRE

Avec les grandes sociétés d'investissement, France Active rend visible l'impact de l'épargne citoyenne : chaque épargnant participe utilement au financement de la transition écologique, de l'insertion, de l'emploi et de la démocratisation des entreprises.

« France Active crée la chaîne de valeur qui relie l'épargnant solidaire à l'impact social des projets.

Leur réseau nous permet d'épauler des milliers d'entreprises de petite taille qui sont en développement mais que nous ne pouvons accompagner directement car nous ne sommes pas équipés pour cela. Nous jouons les complémentarités. » rappelle Laurence Laplane-Rigal, Directeur Impact Investing d'Amundi.

Pour appuyer les entreprises engagées dans l'évaluation de leur impact social, France Active participe au projet VISES, rendant pleinement acteurs les entreprises de l'ESS dans la mesure de l'impact social. Démarche collective développée dans le cadre d'un programme Interreg européen, elle réunit acteurs de l'ESS, chercheurs et entreprises en Hauts-de-France, Wallonie et Flandre.



TÉMOIGNAGE

Christophe Itier < Haut-Commissaire à l'Économie sociale et solidaire et l'Innovation sociale

L'économie du bien commun

La finance à impact monte en puissance et la crise sanitaire nous démontre combien son rôle sera déterminant dans les mois et années à venir. France Active joue ici un rôle essentiel. Premier financeur solidaire par le nombre d'entreprises accompagnées, les associations de son réseau répondent aux besoins des entrepreneurs les plus engagés dans chaque territoire, aussi bien sur l'émergence de nouveau projet que sur le changement d'échelle des entreprises. Leur implication dans les territoires labélisés French Impact comme auprès des entreprises pionnières contribue à l'émergence d'une nouvelle économie, celle du bien commun à laquelle je crois profondément.



TÉMOIGNAGE

Per-Erik Eriksson < Directeur de la finance inclusive du Fonds Européen d'Investissement

Entrepreneuriat, levier d'inclusion

Au niveau européen, nous sommes convaincus que l'innovation sociale répond aux défis sociaux et environnementaux. La Commission Européenne comme le Fonds Européen d'Investissement (FEI) agissent ainsi pour développer des écosystèmes favorables au développement aux entrepreneurs sociaux. C'est dans ce sens que le FEI a renouvelé sa confiance à France Active Investissement en prolongeant son soutien en garantie dans le cadre du programme Easi (Employment and social innovation). Cela lui permet une prise de risque maîtrisée en faveur de l'action déterminante des entrepreneurs les plus engagés.

Structures financières

GARANTIR, FINANCER, INVESTIR

Avec ses 3 structures financières, France Active finance et garantit les projets de tous ceux qui désirent avoir un impact positif sur la société.

À travers des métiers spécifiques et des experts, France Active Garantie, France Active Financement et France Active Investissement réussissent à mobiliser toutes les compétences nécessaires à l'accompagnement des entrepreneurs engagés.

Notre ambition de transformation sociale est déployée par nos trois structures financières. Chacune d'elle met son expertise et son ingénierie financière au service de l'ensemble des réseaux d'accompagnement et des acteurs de l'entrepreneuriat en France. Gestion des fonds d'épargne solidaire, animation du volet financier des prêts à taux zéro Caisse des Dépôts, pilotage du Centre de Ressources DLA Financement, gestion de centaines de Fonds de garantie... Leurs missions sont multiples et en lien avec tous nos partenaires, publics ou privés. Régulièrement contrôlées et auditées, elles apportent une capacité de gestion sécurisée de financements complexes.

Groupe associatif unique en France, France Active est le réseau d'accompagnement dédié aux entrepreneurs, au plus proche des territoires, auprès de tous les publics et au service de la construction d'une économie inclusive et durable.



FRANCE ACTIVE
Les entrepreneurs engagés
INVESTISSEMENT



Principale société d'investissement solidaire en France, France Active Investissement permet à France Active de collecter l'épargne solidaire pour l'investir, à des conditions avantageuses, dans des projets de l'Économie sociale et solidaire, à fort impact social, territorial ou environnemental. En 2019, France Active Investissement a mobilisé 34 millions d'euros au bénéfice de 476 entreprises qui s'engagent durablement dans la transformation de la société.

En 2019, France Active Investissement a mobilisé 34 millions d'euros au bénéfice de 476 entreprises



FRANCE ACTIVE
Les entrepreneurs engagés
GARANTIE



France Active Garantie assure la gestion de plus de 100 fonds de garantie, en partenariat avec l'ensemble des acteurs bancaires et anime la majeure partie du volet du microcrédit professionnel du Fonds de Cohésion Sociale pour le compte de l'État. Elle accorde des garanties d'emprunt aux entrepreneurs et aux institutions qui favorisent l'emploi et la cohésion sociale.

Avec 327 millions d'euros mobilisés en 2019 à travers ces garanties, France Active Garantie a sécurisé le financement de 6 336 projets d'entrepreneurs



FRANCE ACTIVE
Les entrepreneurs engagés
FINANCEMENT



France Active Financement assure la gestion centralisée du volet financement du prêt à taux zéro par les demandeurs d'emploi. Elle prend en charge le décaissement, le suivi et le recouvrement de ces prêts. Le prêt à taux zéro Caisse des Dépôts est destiné aux créations ou reprises d'entreprises par les personnes sans emploi ou rencontrant des difficultés pour s'insérer durablement dans la vie active.

Près de 10 000 entrepreneurs bénéficient de ce dispositif chaque année.



ORIGINE DES RESSOURCES*

EN CHIFFRES ▾

| Fonctionnement | |
|-----------------------------|-----|
| Collectivités territoriales | 25% |
| Recettes d'activité | 33% |
| Europe | 13% |
| État | 8% |
| Caisse des Dépôts | 8% |
| Bpifrance | 5% |
| Prêt à taux zéro | 8% |

| Activité | |
|------------------------|-----|
| Caisse des Dépôts | 4% |
| État (dont FCS) | 19% |
| Investissements privés | 49% |
| Collectivités locales | 13% |
| Dons / Mécénat | 1% |
| Europe (IEJ) | 1% |
| CDC (Prêt à taux zéro) | 13% |

* Données provisoires consolidées au 11/05/2020

France Active Garantie

SOUTENIR, L'ENGAGEMENT DES ENTREPRISES

UNE STRUCTURE AU SERVICE
DE NOTRE ACTIVITÉ DE GARANTIE

Le modèle de France Active repose sur sa capacité à prendre des risques aux côtés des entrepreneurs les plus éloignés des banques. Soucieuse de lever les freins du financement bancaire, France Active a renouvelé en 2018 son offre de garantie qui vise à faciliter l'accès à la banque à tous ceux qui en sont éloignés : chômeurs de longue durée, femmes, jeunes, personnes habitant ou créant dans les territoires fragiles.

En 2019, notre ciblage progresse dans sa dimension sociale et permet à France Active d'accompagner, avec ses partenaires bancaires et institutionnels, les entrepreneurs qui ont des difficultés à obtenir des financements. Ils peuvent bénéficier dans 90% des cas d'un prêt sans caution personnelle et obtenir une garantie d'emprunt bancaire allant jusqu'à 80% du montant du prêt. Apporter notre garantie permet non seulement de sécuriser des projets mais également de donner confiance aux créateurs, notamment dans la période

clé de la création de l'entreprise. Par exemple, lorsqu'un entrepreneur ne dispose pas suffisamment de fonds propres, l'appui en garantie de France Active lors du tour de table rassure la banque et permet de sécuriser les premiers financements. La spécificité de notre démarche en garantie est d'intervenir tôt, au moment où l'entrepreneur a besoin de sécuriser son projet afin d'enclencher une dynamique positive et par la suite diversifier ses financements. Avec 327 millions d'euros mobilisés en 2019 à travers ces garanties, France Active Garantie a sécurisé l'année dernière le financement de près de 6 500 projets d'entrepreneurs. La mobilisation des Régions, comme l'appui des banques sur le développement de cette activité, contribuent fortement à une croissance de plus de 20% en 2019 par rapport à l'année passée.

EN CHIFFRES ▾

327 M€
mobilisés en garanties
d'emprunt bancaire

6 336
projets d'entreprise
financés



Épargne solidaire

UNE ÉPARGNE CITOYENNE AU SERVICE DE L'ÉCONOMIE DE DEMAIN



EN CHIFFRES

34 M€
investis

29 M€
collectés

476
entreprises financées par l'épargne solidaire mobilisée par France Active

FINANCER LA RÉUSSITE DES ENTREPRENEURS SOCIAUX

La finance solidaire repose sur un principe simple : orienter l'épargne vers le bien commun et les solutions durables.

Cette épargne solidaire permet au citoyen de placer son argent dans des investissements qui intègrent pleinement l'impact social et écologique. Elle ouvre une nouvelle voie pour la finance : une voie connectée aux transitions qui structurent de plus en plus notre société. C'est une finance engagée qui soutient une économie au service de tous, qui favorise le partage du profit.

« Avec la loi Pacte adoptée par le Parlement en mai 2019, de nouvelles perspectives s'ouvrent à l'épargne solidaire »

Avec la loi Pacte adoptée par le Parlement en mai 2019, de nouvelles perspectives s'ouvrent à l'épargne solidaire. Pour les contrats d'assurance-vie multisupports, comme pour toutes les

formes d'épargne retraite d'entreprise, des unités de compte solidaires seront proposées dès 2022 à chaque épargnant. C'est une réelle victoire pour tous les acteurs de la finance solidaire qui permettra de soutenir plus encore le développement de l'activité des entrepreneurs engagés dans la transformation sociale et écologique de notre société.

Autre fait marquant favorable au développement de l'épargne solidaire, l'activation en 2020 de la dimension solidaire du Livret Développement Durable Solidaire (LDDS). Elle permettra à 25 millions d'épargnants détenteurs d'un LDDS d'orienter leurs placements vers les entreprises de l'Économie sociale et solidaire. Publié le 6 décembre 2019, le décret prévu par la loi du 31 juillet 2014 relative à l'ESS rend désormais possible le développement d'une épargne populaire et citoyenne.

La mobilisation des acteurs de la solidarité pendant la crise sanitaire démontre, s'il en était besoin, toute la pertinence de l'épargne solidaire dans sa capacité à soutenir les actions en faveur du soin, du lien social, et en grande proximité avec les populations les plus fragiles.

France Active Investissement

UNE SOCIÉTÉ D'INVESTISSEMENT DÉDIÉE

LE PARI DE L'INNOVATION SOCIALE

L'Économie sociale et solidaire, les entreprises qui s'engagent, les associations, les start-ups innovantes, les industries coopératives... Les projets soutenus par France Active sont de natures diverses et reflètent les possibilités d'engagement à l'échelle individuelle, collective et bien sûr entrepreneuriale.

L'investissement solidaire est à ce titre une aventure collective. Il est porté par l'épargne des citoyens et promu par nos actionnaires éclairés qui voient à travers France Active Investissement un moyen de répondre à des besoins sociaux non couverts. Les banques, les mutuelles, les groupes de protection sociale ou encore les fondations sont autant de partenaires à même de conforter les ressources de notre société d'investissement. Les sociétés de gestion, à travers leurs véhicules financiers dédiés (Fonds 90/10, FCPE, FPS, FIP), témoignent aussi d'une réelle capacité à lever des capitaux signifi-

catifs auprès d'une large clientèle pour investir dans les projets innovants.

Leur action est essentielle dans le déploiement des actions de France Active Investissement.

Notre politique d'investissement est ciblée et engagée. Elle s'adresse en particulier aux start-ups de l'innovation sociale, aux entreprises sociales ayant un projet centré sur l'inclusion sociale et engagées dans la création d'emploi et aux acteurs référents de leur secteur d'activité (ex : l'UCPA pour l'activité sports & loisirs).

L'investissement solidaire est une tendance de fond qui doit pouvoir se développer plus encore pour relever les grands défis sociaux et environnementaux de notre société. Notre contribution aux travaux de Finansol va dans ce sens : promouvoir la solidarité dans la finance et l'épargne.



À SAVOIR

Finalités sociétales des entreprises engagées, soutenues

> PROJETS SOCIAUX

28%

Part des coopératives : 14%
Part des associations : 64%

- Culture et éducation populaire
- Loisirs
- Animation socio-culturelle

> EMPLOI

22%

Part des coopératives : 7%
Part des associations : 29%

- Emploi et formation
- Soutien à des personnes en situation de fragilité

> TERRITOIRE

29%

Part des coopératives* : 52%
Part des associations : 10%

- Cohésion territoriale / Économie de proximité

* Cette catégorie inclut les coopératives hors utilité sociale ou environnementale, mais qui génèrent un impact positif pour le territoire, par leur caractère responsable vis-à-vis de leurs parties prenantes.

> ENVIRONNEMENT

21%

Part des coopératives : 27%
Part des associations : 16%

- Alimentation durable et filière bio
- Éco-activité et éco-circulaire
- Énergies renouvelables (hors recyclage)

Nos partenaires

UN SOUTIEN DURABLE

Le développement de France Active repose depuis 30 ans sur une forte mobilisation de ses partenaires, fidèles et actifs tant au niveau national que local.

Ces derniers permettent une orientation des projets vers nos associations territoriales mais assurent également un fonctionnement pérenne de notre structure et le déploiement de sa stratégie au service de l'engagement des entrepreneurs. Si la part des ressources publiques reste prépondérante, celle des ressources privées est en forte croissance. Ainsi, France Active peut s'appuyer sur l'implication historique de la Banque des Territoires du groupe Caisse des Dépôts, de Bpifrance et des collectivités territoriales, le renforcement des liens avec les institutions européennes, mais aussi sur une mobilisation croissante des sociétés de gestion (telles que Mirova, Malakoff Humanis ou Amundi) et d'entreprises privées.

La Caisse des Dépôts

Depuis 200 ans, la Caisse des Dépôts met l'épargne des français au service des grandes transformations. Avec la Banque des Territoires, elle s'appuie sur France Active pour favoriser la création et le développement d'entreprises et de l'Économie sociale et solidaire.

L'Union européenne

Elle joue un rôle majeur pour la création d'entreprises et d'emplois dans les États membres. Très engagée dans cette dynamique, France Active mobilise de manière croissante les programmes européens, notamment via le fonds social européen.

Le Fonds Européen d'Investissement

France Active est un intermédiaire financier de référence du Fonds européen d'Investissement (FEI) en France pour qui il déploie des programmes en garantie et en investissement via nos structures dédiées.

Bpifrance

Bpifrance finance les entreprises à chaque étape de leur développement. En 2019, Bpifrance s'est vu confier par l'État le soutien aux réseaux d'accompagnement des créateurs et poursuit ainsi son partenariat de longue date avec France Active.



TÉMOIGNAGE

Eric Lombard < Directeur général du Groupe Caisse des Dépôts

Une économie locale, porteuse de cohésion sociale

Aux côtés de France Active depuis ses débuts, le Groupe Caisse des Dépôts, et aujourd'hui la Banque des Territoires, œuvrent ensemble au développement d'une économie locale, porteuse de cohésion sociale et de solidarité. La crise sanitaire qui touche durement notre économie nous amène à développer plus encore nos partenariats au profit des entrepreneurs engagés sur les territoires. Nos expertises communes nous amènent à agir concrètement en accompagnant ces entrepreneurs à créer de la valeur utile à tous et pas seulement financière.

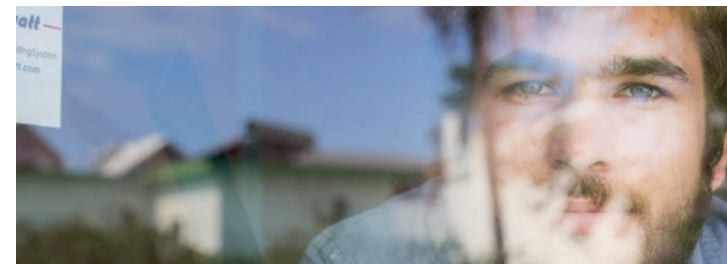


TÉMOIGNAGE

Nicolas Dufourcq < Directeur général de Bpifrance

La création d'entreprise pour tous

Bpifrance et France Active partagent une même volonté : rendre accessible à tous la création d'entreprise dans les territoires les plus fragiles, dans les quartiers comme en zone rurale. Nous sommes dans ce cadre très fiers de soutenir le Réseau et de renforcer notre action commune au profit des entrepreneurs. La tournée Entrepreneurat Pour Tous à laquelle les associations territoriales ont contribué en est une parfaite illustration, de même que l'ensemble des événements et salons organisés en régions. C'est ensemble que nous pouvons développer la création à impact sur l'ensemble du territoire.



Directeur de la publication : Denis Dementhon

Rédaction en chef : Luc Thabourey

Rédaction et réalisation : *Heidi* www.agence-heidi.fr, Hugo Prunier, Alexandra Bailargeau

Crédits photographiques : Jimmy Seng-Tristao, Yunikon Productions, Anthony Micallef, Thierry Pasquet, Romain Beaumont, Thomas Kuchel, Jonathan Alexandre, Julien Dromas, Stefan Grippon, Philippe Zamora, Florence Levilain, Raphaëlle Helle

Imprimé par L'Imprimerie Solidaire sur papier recyclé.

FRANCEACTIVE

Les entrepreneurs engagés

De l'émergence au développement,
nous accélérons la réussite des entrepreneurs
en leur donnant les moyens de s'engager.

**Rejoignez le mouvement des
entrepreneurs engagés.**

**Tour Cityscope, 3 Rue Franklin,
93100 MONTREUIL**
www.franceactive.org



Avec le soutien de :

